



北奕创展

BEIYI CONSTRUCTION

让 | 施 | 工 | 快 | 人 | 一 | 步



北奕创展  
BEIYI CONSTRUCTION

# 液压拔管机

PC pipe pile extractor

使用说明书

Operation Instruction



# 前言

感谢您选择使用北奕液压拔管机！

北奕系列拔管机是采用高新技术设计研发并生产制造而成，是新一代拔管利器，具有操作简单、控制灵活，作业安静、保养容易，设计精密、性能可靠，速度快捷、节省工时等四大优越性能。

为了使拔管机在各种工况下能获得良好的性能，并较大幅度的提高拔管机的使用特性，及时让您对产品有全面的了解，我们编辑了这本操作手册。

本手册详细说明并阐述了如何对拔管机正确安装、安全使用、保养及检修知识。日常检查及按规定进行保养对延长产品的使用寿命是很有必要的。

请用户务必仔细阅读本手册，以防因错误操作造成拔管机的损坏。我们保证依照此手册的内容对用户进行技术培训，指导用户正确操作，使得拔管机始终充分安全的发挥其优越性能，获得其最佳工作状态，产生最大经济效益。对用户因不依照此手册要求操作而造成的任何损失，我公司不负任何责任。

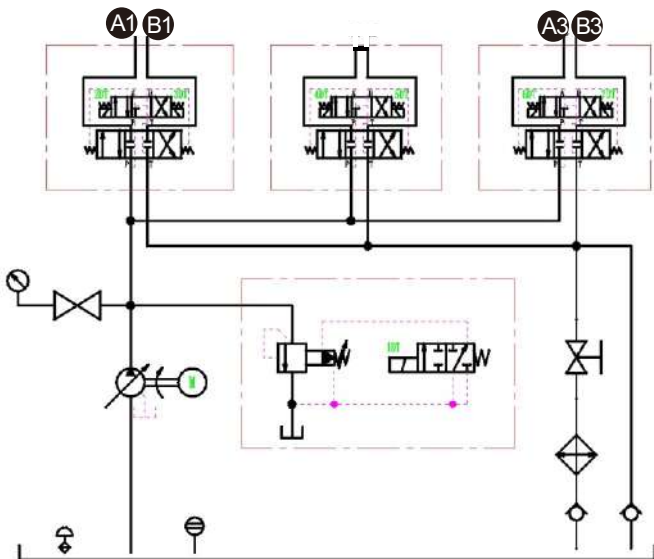
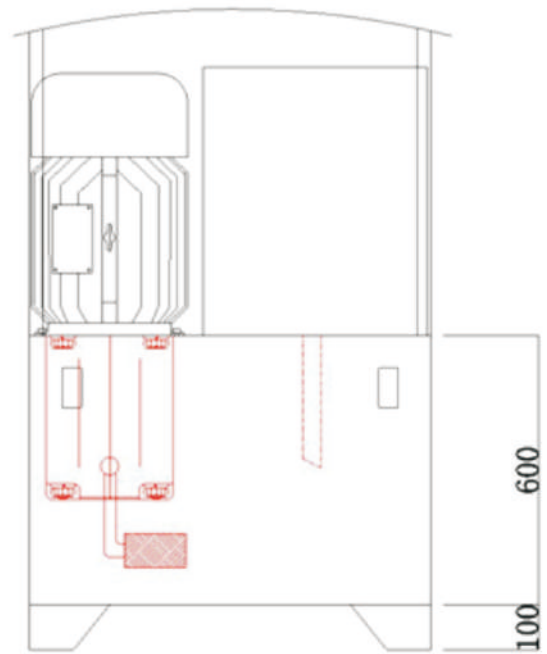
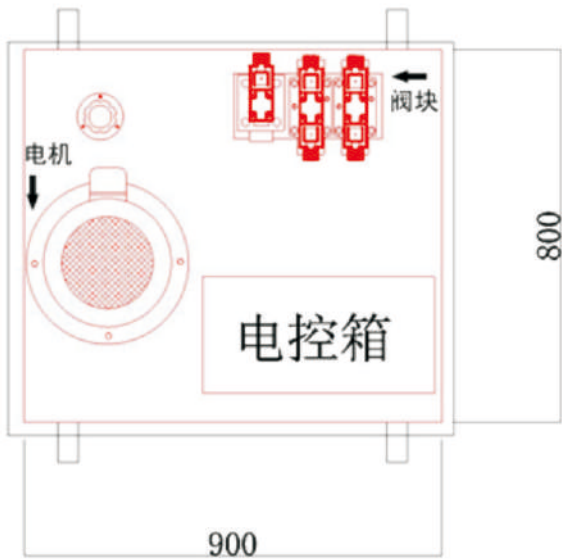
# 目录

---

前言-----	1
目录-----	2
液压站系统说明-----	3
操作说明/维护保养-----	4
安装步骤-----	5
使用步骤-----	6
注意事项-----	7-8

### 液压站系统说明:

电机功率:		45 KW
极数:		4 极
电机转速:		1450 rpm
电机电压:	三相	380 V
泵浦额定排量:		160 L/mim
系统正常使用压力:		25 MPa
系统最高使用压力:		30 MPa
油箱容量:		800 L
电磁阀控制电压:		AC220 V



动作顺序表 Action Sequence Table

动作 \ 电磁铁	1DT	2DT	3DT	4DT	5DT	6DT	7DT
A1上升	+	+					
B1下降	+		+				
A3夹紧	+					+	
B3松开	+						+

## 二 操作说明

- 1、拧开注油口盖子，将液压油（ISOVG32、46、68或相当等级液压油）注入，并观察油位计中的油位高低，油面淹至油位计最上端刻度线即可**初次使用加油不得少于5桶油（标准一桶油160L）**。**后续使用注意油箱油位变化，不得少于最低油位**。（日常使用中若发现油面低于油位计最下端刻度线，表示油箱中油量不足，请加油后方可使用，否则易造成系统不稳定及泵浦损坏）油少损坏不保修，
- 2、拧下电机侧面接线盒上的固定螺丝，取下盖子，按照电机铭牌所示接线图接线，并保证输入电压不超过电机的最大允许使用电压。
- 3、连接各液压管路及电气控制回路。
- 4、启动电机，约1秒后关断，观察电机转动方向是否与泵浦标示转动方向一致电机正常是顺时针，若不一致，请将电机3相线中任意2相线对调，电机不在顺时针请不要长时间使用导致油泵烧坏不保修。（电机不是顺时针转液压站不会有压力不能正常使用）
- 5、再次启动电机，即可使用系统（第一次使用时，请先让系统空荷运行一段时间，方便排出

## 三 维护保养

一般而言，液压系统经过正确的安装与调试，无须特别保养维护即可长时间无故障地工作。

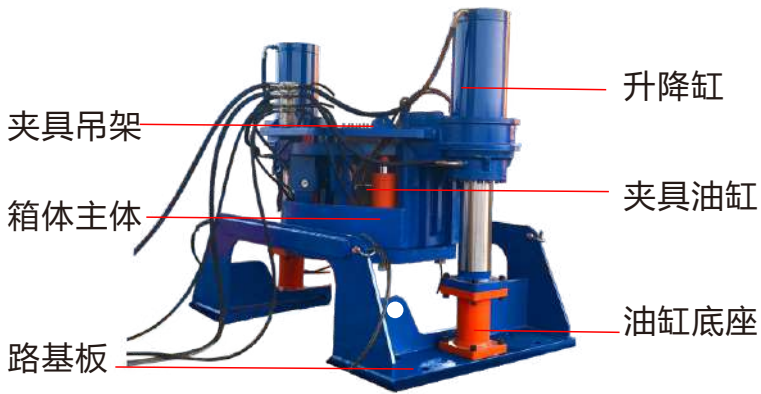
好的维护的基本原则就是经常检查传动介质的质量和状态及油路的清洁状况，这一点决定了液压系统的可靠性。

推荐下列日常维护措施：

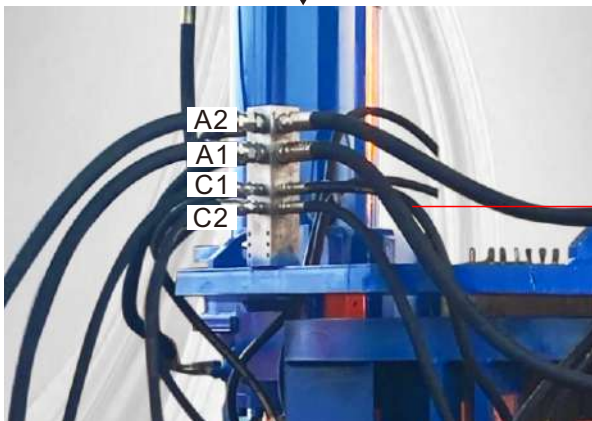
- 1、外部清洁，每月一次，以这种方式可更容易发现泄漏及故障隐患。
- 2、经常性检查滤油器，发现污损及时清洁或更换。
- 3、加油，当油面低于油位计最低刻度线，即表示油量不足，须向油箱中补充液压油，新加的油必须与上一次加的相同。注意：不同生产厂商之液压油不可混用，同一厂商之不同规格的液压油不可混用，加油时请避免水份混入。
- 4、条件允许的话，至少每月过滤一次液压油。
- 5、换油，一般使用3000小时左右更换一次（视工作环境而定，在环境较好的条件下可延长换油时间间隔，环境较恶劣的情况下要缩短换油时间间隔），更换时需认真清洁油箱，必要时冲洗整个油路。
- 6、油温保持在70℃以下，最佳运行温度为35~55℃。在特殊条件下，要注意加热及降温。



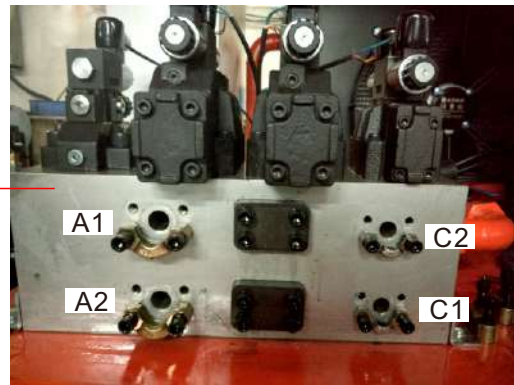
### 安装步骤



拔管机



液电站



- 1寸油管为A组，A1与A1，A2与A2对接；
- 1/2油管为C组，C1与C1，C2与C2对接；



固定齿板



根据PC工法桩大小  
更换齿板



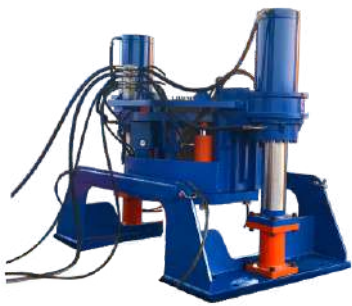
- 根据PC管桩大小更换齿板，更换完合适的齿板（齿板螺丝一定要拧紧），齿板用铁丝圈吊住，以免掉入深坑或是水下找不到。
- 接好三相电源线（35平方），注意：油泵顺时针转为正确。



油缸支撑护板

**注意：**必须保证地面的受力平衡，当地面不平，地基有淤泥时，需定制加厚路基板垫平。

### 使用步骤



- 将拔管机吊置于PC管桩中间；
- 启动电机（注意：空运转一分钟以上）；



全自动遥控



- 长按A1,调节压力至PC管桩拔起，停止调压；待油缸行程上升完停止按键；
- 长按A2键至油缸回落至相应位置；
- 按C1键，将PC管桩夹紧；长按A1键，至油缸行程上升完停止按键。按C2键，松开齿板；长按A2键使油缸回落至底；



## 注意事项

- 液压站油箱油位不可低于下线位置；
- 油温超过80℃以上，不可使用；
- 刚开机准备操作时，必须听到液压站第二声响方可操作。

## 北奕拔管机优势

解决操作无法观测目标难题

### 难题1：

- 1、液压站需要专人操作，操作的同时远距离控制设备，无法近距离观测目标，操作有盲点；
- 2、工作效率低：液压站需要专门人员操作，现场配备指挥人员，浪费人力资源。

- 1、“无线遥控”：即远距离控制，遥控与液压站之间没有连接的导线，通过无线电波输出并控制液压站的运转，方便快捷。操作人员活动范围大：可以近距离观测目标，也可以远离危险场所。
- 2、提高工作效率：两个人的工作，一个人干；无须两个人之间的联系，节约人力资源。



# 解决场地受限难题



## 难题2:

桥梁过高，高度限制，设备难以进入场地，水上面或是淤泥里的桩，设备也进不去等问题。

由我公司专业团队研发的“PC工法拔管机”，可整体起吊，主体、油缸为一体，解决桥梁限高，水上难以进入等问题。



## 难题3:

传统起拔机力道小，起拔难的问题。

双油缸，力道大，速度快，大大提高了效率。

双油缸



## 拔管机使用时安全操作注意事项



确保拔管机液压站电线电缆防水防漏电。



确保拔管机主机水平放置，拔管机主机底座不可随意拆卸，防止倾倒和设备油缸不同步。



刚起拔时，起吊车的吊钩必须牢牢勾住所拔管桩。



设备配有遥控，拔管机吊至管桩中间后，操作人员必须远离主机和吊车，起吊的操作范围，起重车的安全操作规程请务必遵守。

## 北奕售后服务卡

### After Service Card

尊敬的客户，感谢您在众多品牌中选择了北奕创展，为了您的设备使用更为方便安全，北奕创展特此为每一位客户都配有售后服务卡，如果您在使用北奕设备过程中遇到任何问题请拨打北奕售后热线或者添加北奕售后客服微信咨询，北奕创展真诚为您服务。



**北奕创展** BEIYI CONSTRUCTION **售后服务**

**24 小时售后电话：**  
 18900636693 (微信同号)  
 座机：0510-85101123  
 技术部：18068352969

在线售后  
质保无忧

微信ID: wxbeiyi360



**售后保障** **正品保障** **消费保障** **快速处理**

**售后服务**

1 顾客故障报修  
 2 致电客服中心  
 3 故障描述  
 4 通知维修处理人员  
 5 专业人员上门维修  
 6 当天完成维修处理

微信ID: wxbeiyi360